

Automatik

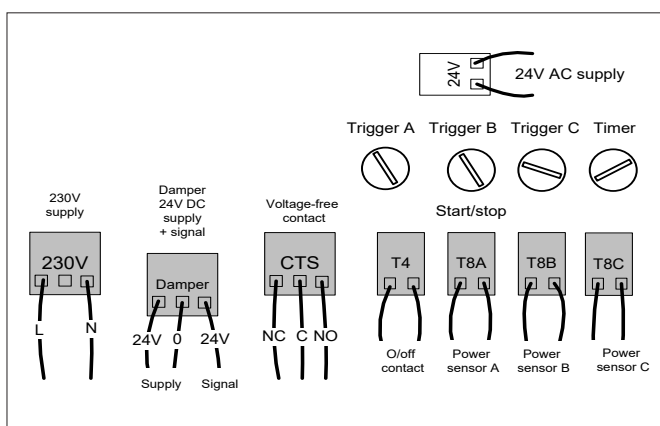
PowerBox III - start / stop automatik - FV50X

Geovent PowerBox III er automatikkomponenten som sikre optimal udnyttelse af procesudsugnings-anlægget. PowerBox III registrerer, hvorvidt bore-/ slibe-/ svejsemaskinen m.v. tages i brug, hvorefter den åbner motor-spjældet og /eller tænder ventilatoren (via f.eks. Multi-Box III).

Der kan opnås store energibesparelser ved brug af PowerBox III, i form af mindre strømforbrug og spildvarme, da anlægget kun aktiveres når det er nødvendigt. Når anlægget tændes automatisk, vil brugen af punktudsugningsanlægget også øges, hvorved der skabes et mere produktivt og miljørigtigt arbejdsmiljø.

Funktionsmæssigt minder PowerBox III meget om Geovent PowerSmart II CEE stik. Forskellen ligger i at PowerBox III er lidt billigere og har 3 indgange. Til gengæld skal man typisk skulle investere i et CEE stik.

Installation diagram for model FV50X



Features:

- Nem montering/tilslutning.
- Mulighed for tilslutning af op til 3 maskiner.
- Separat følsomhedsjustering af de enkelte maskiner.
- Mulighed for efterløb af suget i et variabelt tidsrum.
- Tænder automatisk anlægget, hvorfor der spares energi og desuden anvendes anlægget mere, således at et forbedret arbejdsmiljø opnås.
- Fleksibel montering af følespole.
- Standard følespolen skal aktiveres af en maskine med et minimum effekt forbrug på 700 W.
- Timer funktionen kan justeres fra 2 sec. - 3 min. +/- 20%

Bestillingstabel

Varenr.	Betegnelse
13-057	PowerBox III, FV50X excl. følespole
13-047	Følespole for PowerBox III
13-047A	Fluxfølespole for PowerBox III. Bruges ved maskiner der ikke overholder EMC direktivet.